

muratec

MFX-2050 MFX-1450

NETWORK GATEWAY PLATFORM



MANAGEMENT



FAX



KOPIE



SCAN



DRUCK



E-MAIL



KOMPAKT, NETZWERKFÄHIG, EINFACH

Unsere A4 Systeme MFX-2050 und MFX-1450 sind wahre Netzwerkalleskönner die jedes Büro vereinfachen und effizienter machen. Sie bringen die Funktionen Kopieren, Drucken, Scannen und Faxen standardmäßig mit, zusätzlich noch die Anbindung an das Netzwerk. Aufbauend auf unsere NGP (Network Gateway Platform) kommen diese beiden Geräte nicht nur bei den Standardanwendungen im Büro zum Einsatz, sondern bieten viele Funktionen die einen direkten Anschluss an bestehende Dokumentenverwaltung ermöglichen. Doch die wirklich hervorstechende und offensichtlichste Eigenschaft dieser beiden Geräte ist die unschlagbar einfache Bedienung. Das große Touch Display macht noch so schwierige Operationen ganz leicht. So können Sie also wirklich jede Funktion benutzen für die Sie bezahlt haben.



- **Netzwerkfähig**
- **Touch Display**
- **Farbscanner**
- **Bedingungslos einfache Bedienung**
- **Drucken, Kopieren, Scannen und Faxen**
- **Duplexeinheit**
- **80 Blatt Originaleinzug**
- **500 Blatt Papierkassette**
- **50 Blatt Bypass**



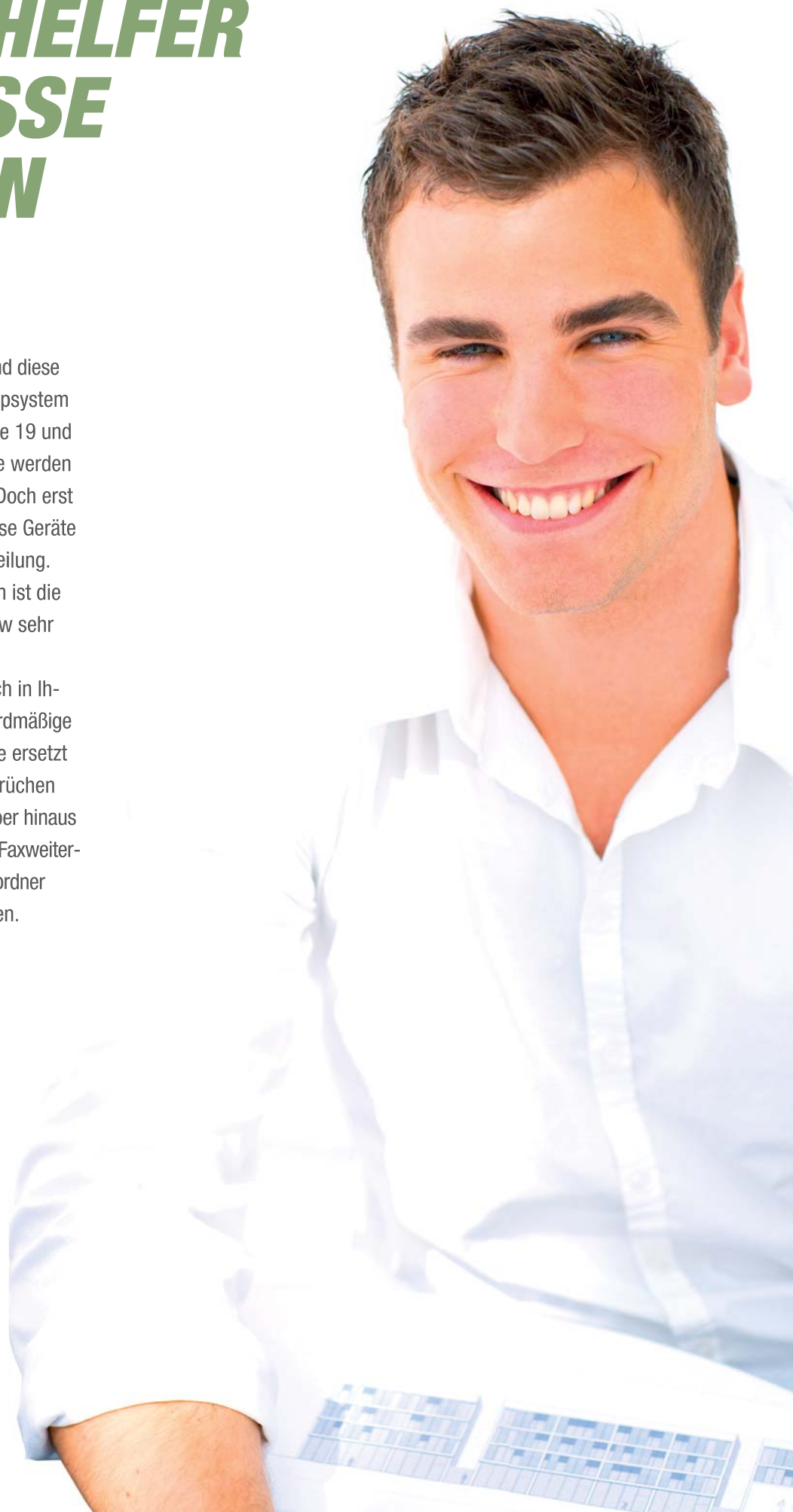
UI Projekt

MURATEC's Usability Improvements (UI) Projekt trägt entscheidend zur Bestmöglichen Produkt Nutzung bei.

KLEINER HELFER FÜR GROSSE AUFGABEN

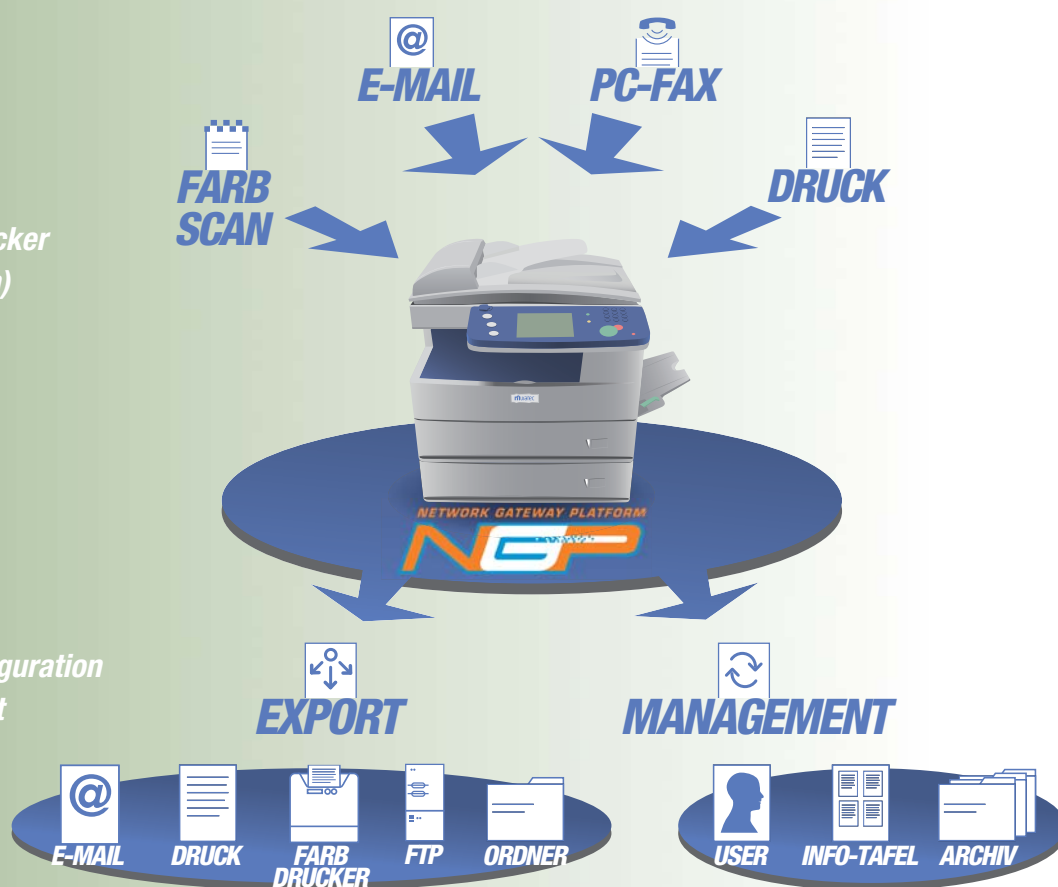
Durch ihre kompakten Abmessungen sind diese beiden Systeme hervorragend als Desktopsystem oder Abteilungsgerät geeignet. Durch ihre 19 und 13 Seiten schnell arbeitende Druckwerke werden umfangreiche Druckjobs zügig erledigt. Doch erst die Besonderheiten der NGP machen diese Geräte zu einer unschätzbaren Hilfe in Ihrer Abteilung. Mit den fortgeschrittenen Scanfunktionen ist die Anbindung an einen papierlosen Workflow sehr einfach möglich.

Sparen Sie Kosten für Einzelsysteme auch in Ihrem Homeoffice. Denn durch das standardmäßige All-in-one Konzept können bis zu 4 Geräte ersetzt werden. Und doch genügt es jeden Ansprüchen die das Arbeiten im Büro bereithält. Darüber hinaus bietet es mit einigen Funktionen wie etwa Faxweiterleitung an E-Mail Adressen oder Netzwerkordner viele Möglichkeiten das Büro zu optimieren.



NGP – OUT OF THE BOX NETZWERK FUNKTIONALITÄT

- Netzwerkdrucker
- Sicherheitsdruck
- Druck auf Abruf
- Farbscan zum Farbdrucker
(ermöglicht Farbkopien)
- Scan to E-Mail
- Scan to Folder
- Scan to FTP
- Faxserver Integration
- Netzwerk PC-Fax
- Internet-Fax
- DHCP kompatibel
- LDAP fähig
- Browser basierte Konfiguration
- Workflow-Management

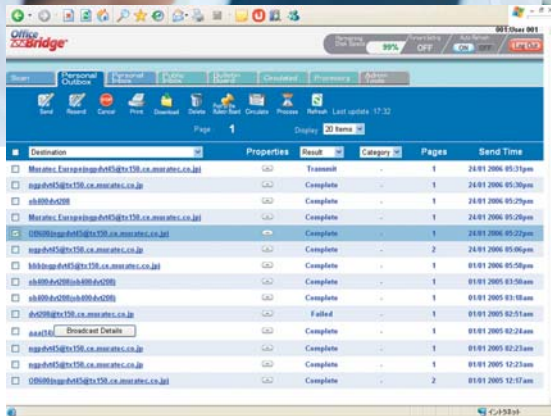


Das Konzept der NGP macht die Geräte zum zentralen Schnittpunkt von Dokumenteingabe und -ausgabe. Der Farbscanner scannt Dokumente nicht nur schnell in einen Ordner, zu einer E-Mail oder auf einen FTP Server, sondern netzwerkintern auch an einen bestehenden Farbdrucker. So können Sie Farbkopien ohne weitere Kosten erstellen. Erweitert wird das Angebot durch Internet-Fax, PC-Fax, Fax-Weiterleitung und noch vielen anderen Features. Deshalb besitzen Sie mit der MFX-2050 und MFX-1450 die

perfekte Schnittstelle für weiterführende Dokumentenverwaltung.

Des Weiteren ermöglicht die NGP den Zugriff auf die Maschine mittels eines Webbrowsers. Hier können dann Ordner-Shortcuts angelegt, Kontakte gepflegt werden, oder benutzerabhängig das Touchpanel konfiguriert werden.

NGP ist also nicht nur ein ganzes Paket an erweiterten Funktionen, sondern auch ein sehr intuitives Konfigurationstool.



EINFACHHEIT IN VOLLENDUNG

MODUSWECHSEL

Einfache Auswahl ob Kopieren, Faxen oder Scannen gewünscht wird.

SOFTKEYS

Die so genannten Softkeys können für jeden Modus und Benutzer individuell belegt werden. So können die am häufigst gebrauchten Funktionen direkt vom Startscreen ausgeführt werden. Einfachheit in Vollendung.

TOUCH DISPLAY

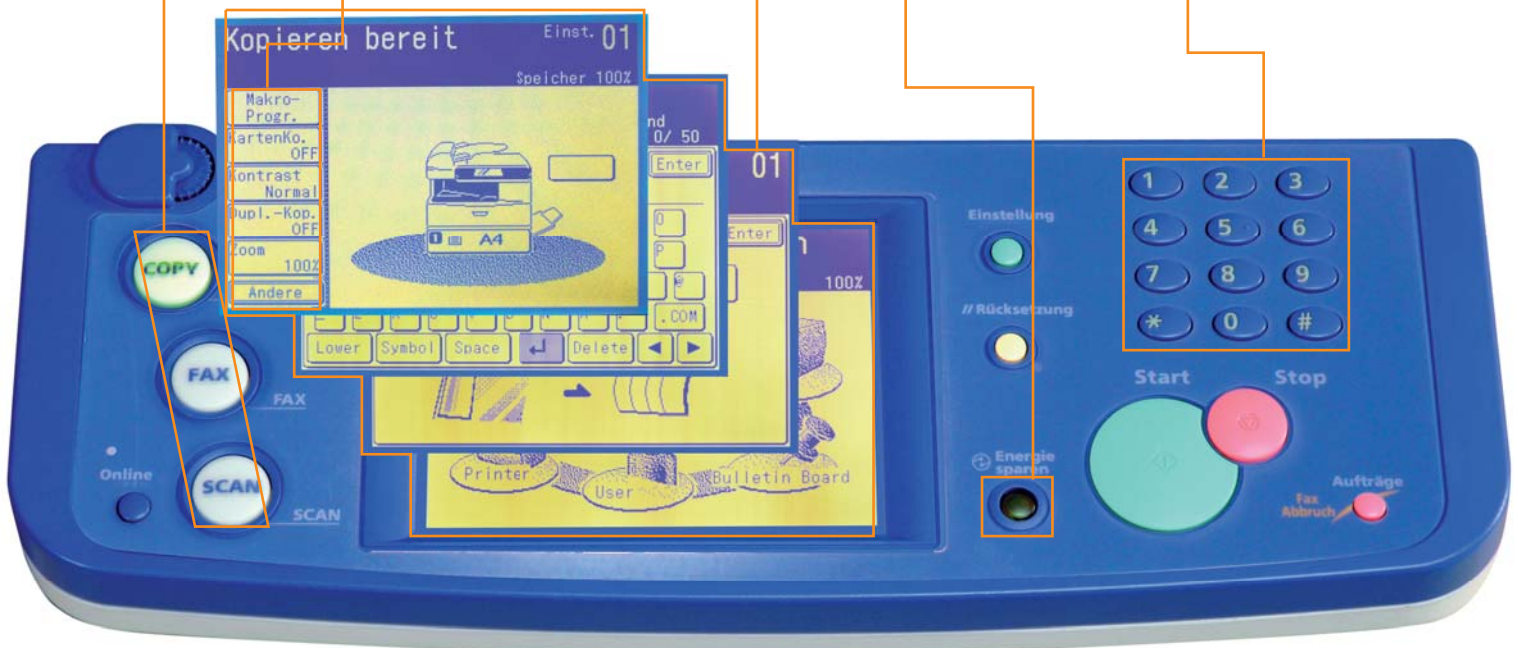
Das sehr große Touch Display machte jede Funktion kinderleicht. Sei es nun die Auswahl der Papierquelle, oder erweiterte Kopierfunktionen.

ENERGY SPAREN

Sparen Sie Energie durch betätigen der Energiespartaste nach Abschluss Ihrer Tätigkeit. Natürlich geht das Gerät auch zeitgesteuert von selbst in diesen Modus.

ZAHLBLOCK

Da das große Touch Display bereits alle Funktionen anzeigt und steuerbar macht, ist sonst lediglich noch der Zahlenblock notwendig. Das nennen wir Einfachheit.



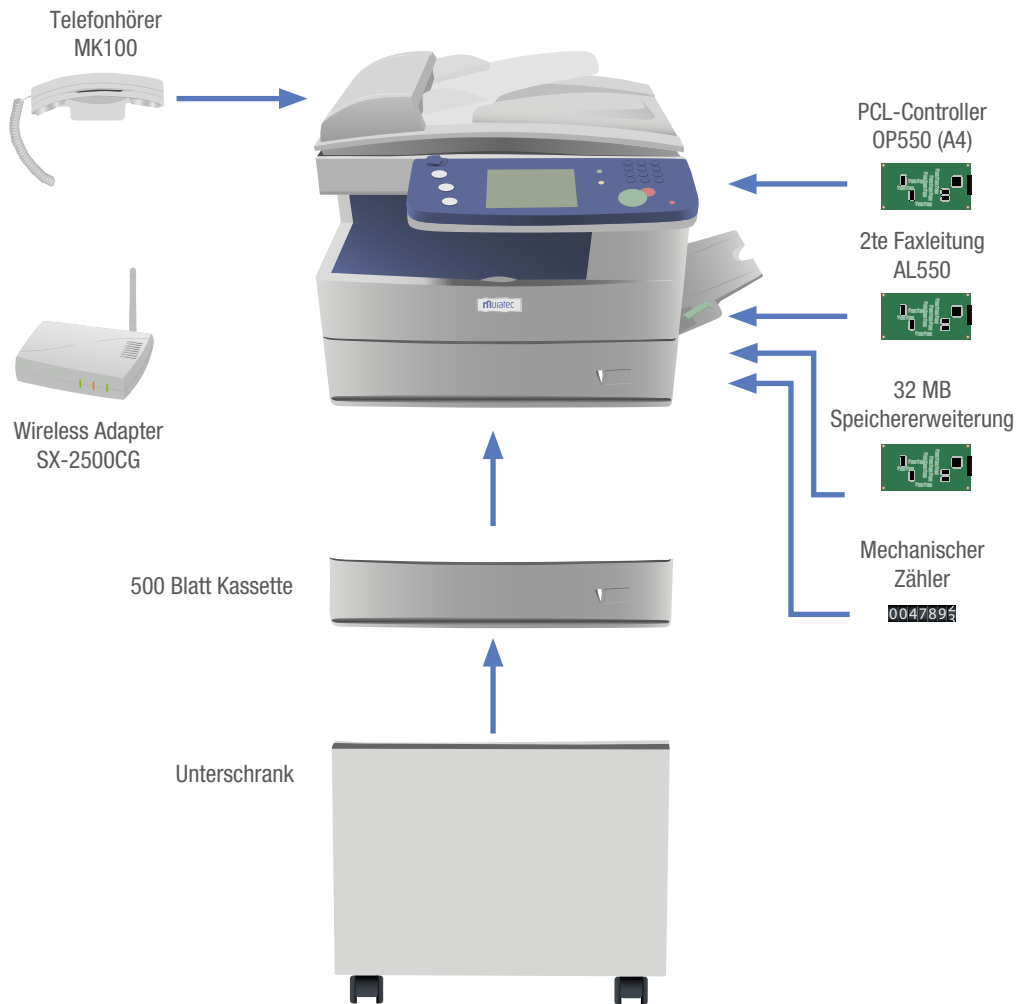
KOSTENEFFEKTIV, EINFACH, GENIAL

Mit diesen beiden Systemen haben sie den perfekten Begleiter für Ihr Büro gefunden. Die Funktionen und Möglichkeiten der Geräte sind genau auf den modernen Büroalltag abgestimmt. Drucken, Kopieren, Scannen, Faxen. Das sind die Grundfunktionen, die heutzutage für das effektive Arbeiten notwendig sind. Hier sind diese Funktionen in einem System vereint. Beide Geräte sind mit fortschrittlichen Funktionen bestückt, die helfen Ihren Büroalltag zu vereinfachen und produktiver zu gestalten. Wir sind bei all unseren Produkten bestrebt die Bedienung so einfach wie möglich zu halten. Ergebnis aus diesem Bestreben ist zum Beispiel das große Touch Display. All dies ist in einem kleinen Gehäuse vereint, das Platz in Ihrem Büro spart und alle Anforderungen übertrifft.

Doch unser Bestreben geht über einfache Bedienung hinaus. Unsere Geräte sind für einen anspruchsvollen Büroalltag entwickelt und garantieren ein Höchstmaß an Zuverlässigkeit und Langlebigkeit. Zusammen mit den sehr niedrigen laufenden Kosten sind die MFX-2050 und MFX-1450 die wohl die effizientesten und Kosten sparendsten Systeme die es heute gibt.



OPTIONEN / KONFIGURATION



ALLGEMEINE DATEN

Druck- Kopiergeschwindigkeit	19/13 Seiten pro Minute
Trommelbelichtung	LED
Graustufen	256
Papiervorrat	Standard: 500 Blatt Kassette (A5-A4, 60-90 g/m ²) 50 Blatt Bypass (A6-A4, 60-120 g/m ²) Max.: 2 x 500 Blatt Kassette
Aufwärmzeit	23 Sekunden
Bedienfeldanzeige	Touch Display
Simultanfunktion	Quad Access
Schnittstelle	Standard: USB, Ethernet 10/100 BaseT
Netzwerk Protokoll	TCP/IP
Betriebssysteme	Windows 98(nur Ethernet), 98SE, ME, NT4.0(nur Ether- net), 2000, XP, Server2003 (nur Netzwerkdruk)* ¹ , Vista
Maße	520 x 446 x 490 mm (BxHxT mit 1 Kassette)
Gewicht	22,1 Kg (inkl. 1 Kassette, ADF und Duplex, exkl. Toner)
Stromanschluss	220-240 VAC, 50/60Hz

KOPIEREN

ADF	80 Blatt (A5-A4, 52-105 g/m ²)
Kopienvorwahl	1-99
Erstkopie	10/12 Sekunden* ²
Zoomfaktor	25-400% (FBS, 1% Schritten)
Auflösung	600 x 600 dpi
Kopierfunktionen	Elektronisches Sortieren, Duplexkopie, 2:1 4:1, Buch- kopie, Kartenkopie

DRUCKEN

Controller	Standard: GDI Option: PCL6/5e
Auflösung	600 x 600 dpi
Druckfunktionen	Sicherer Druck, Druck auf Abruf, Doppelseitiger Druck, elektroni- sches Sortieren, Job löschen

SCANNEN

Scanart	Standard: TWAIN, Ethernet
Farbscan	Standard
Auflösung	600 / 300 / 200 / 100* ³ dpi
Scan-Geschwindigkeit	Mono: 3,2 Sekunden (200dpi) Farbe: 8,1 Sekunden (100dpi)
Scanformat	PDF, TIFF, JPEG* ³
Zielordner/Ziel-FTP	300
Scanfunktionen	Scan to Folder, Scan to E-mail, Scan zum Drucker, Scan to FTP, E-mail Broadcast, Folder Broadcast

FAXEN

Modemgeschwindigkeit	33,6 Kbps
Datenkomprimierung	MH, MR, MMR, JBIG
Transfargeschwindigkeit	2 Sekunden
Speicher	8 MB (650 A4 Seiten)* ⁴ Max.: 40 MB (3.370 A4 Seiten)* ⁴
Speicherzeit	72 Stunden
Adressbuch	1.000 Adressen (max: 2.000)
Speichersenden	1.030 Adressen (Direktwahl: 30)
Gruppenwahl	100 Gruppen (max: 200)
Faxfunktionen	Werbefaxe blocken, Fax- Weiterleitung, Vertrauliches Faxen, Gemischte Fax- E-Mail Übermittlung, Sendebericht, LDAP

OPTIONEN

PCL-Controller, 32 MB Speichererweiterung, 500 Blatt Kassette, 2te Faxleitung, mechanischer Zähler, Telefonhörer, Wireless Adapter, Unterschrank

Alle Angaben zu den Papierkapazitäten des Originaleinzugs, des Bypasses und der Papierkassetten beziehen sich auf Papier mit einem Gewicht von 80 g/m², es sein denn, es ist anderweitig angegeben.

Alle Angaben zur Geschwindigkeit des Druckens, Kopierens, Scannens oder Faxens beziehen sich auf Papier des Formates DIN A4, es sei denn, es ist anderweitig angegeben.

Muratec behält sich das Recht vor, Design, Inhalte und detaillierte Beschreibungen ohne vorherige Ankündigung zu ändern.

Bei einigen Bezeichnungen handelt es sich um Marken oder eingetragene Warenzeichen der jeweiligen Hersteller. Muratec übernimmt bezüglich dieser Produkte keine Haftung oder Garantie.

Windows 98SE, NT, 2000, ME, XP, 2003 und Vista sind registrierte Marken von Microsoft Corporation. E&OE

*¹ Dienstprogramme (InfoMonitor etc.) werden nicht unterstützt

*² Vom FBS und Auswahl der 1. Kassette.

*³ nur bei Farbscans

*⁴ Basiert auf ITU-T Test Dokument1 gespeichert mit normaler Auflösung



MURATEC EUROPE GmbH

Hanns-Martin-Schleyer-Str. 3
47877 Willich, GERMANY

www.muratec-europe.de